



Tendances des Couleurs de Bardage de Facade 2024

1. Parlons couleurs – et explorons leur palette au delà du noir

Avec Alinel, nous avons pour but de créer un terrain de jeux pour les architectes afin de leur permettre de donner une touche vraiment personnelle à leur projet. Nous y parvenons grâce à nos différents types mais aussi grâce aux nombreuses possibilités de couleurs et de finitions que nous proposons. L'habillage de façade en aluminium Alinel peut être livré dans 400 couleurs RAL différentes. Vous pouvez, en plus, choisir entre une peinture mate, brillante ou structurée. Le Type B Wood quant à lui, offre un regard complètement différent sur les couleurs et les motifs des habillages de façade. Même si le noir est souvent rapidement choisi, les différentes options proposées donnent accès à une infinité de possibilités pour imprimer un projet de votre cachet unique. Il existe tout un monde de couleurs derrière le noir et c'est ce que nous voulons vous montrer! Ce document présente les tendances 2024 en matière d'habillages de façade en aluminium. Peut-être y trouverez-vous la couleur qui va faire rayonner vos créations cette année.



2. Peintures en poudre

La plupart des profilés d'Alinel doivent leur couleur à une peinture en poudre. Le catalogue de couleurs est extrêmement étendu et notre niveau de performance pour le laquage répond à toutes les exigences du label Qualicoat. Lors du laquage par poudrage, un fin matériau de revêtement en poudre est appliqué sur les profilés. La poudre est chargée électrostatiquement, ce qui lui permet de bien adhérer à l'aluminium. Les profilés sont ensuite installés dans un four dans lequel la poudre fond et durcit jusqu'à former un revêtement uniforme et conforme Qualicoat.

3. Quelle couleur choisir pour mon habillage de façade ?

En choisissant la couleur de votre habillage de façade, vous prenez une décision importante pour votre conception. Il est important que la couleur que vous allez utiliser s'harmonise avec les couleurs choisies pour les menuiseries. La couleur de votre habillage de façade et celle de vos menuiseries déterminent l'atmosphère que vous souhaitez créer pour votre projet de construction. Le choix des couleurs peut ajouter du caractère à votre design mais celles-ci doivent être harmonieusement adaptées aux autres couleurs et formes utilisées pour la conception de la façade.





1. Tons neutres

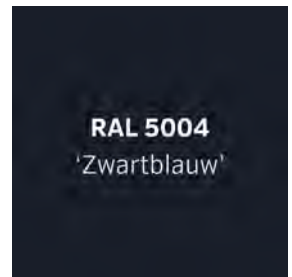
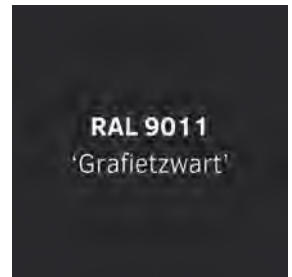
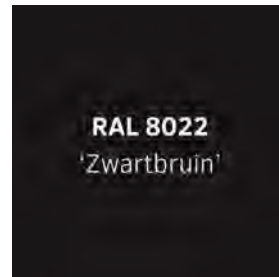
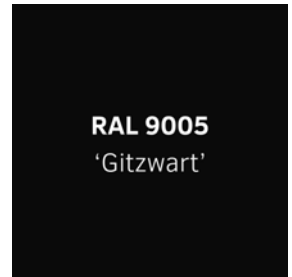
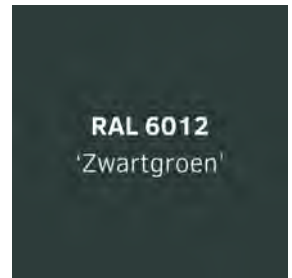
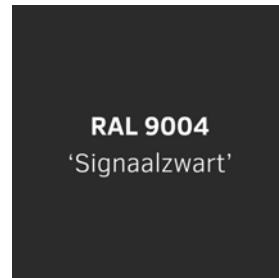
Les couleurs claires et neutres sont très polyvalentes ce qui explique aussi leur popularité : elles se marient bien avec différentes sortes de style de construction. Les couleurs neutres créent aussi un sentiment d'ouverture et reflètent la lumière, ce qui confère une atmosphère lumineuse et estivale au projet de construction. C'est surtout lorsqu'elles sont utilisées dans le projet de façon à contraster avec des couleurs sombres qu'elles prennent vraiment tout leur sens. Attention avec le blanc pur dans le cas d'une façade exposée au soleil, car cette couleur peut alors avoir un effet aveuglant. Si votre habillage de façade est employé pour une façade exposée au soleil, choisissez plutôt un gris clair, un beige ou un blanc crème.





2. Au-delà du noir

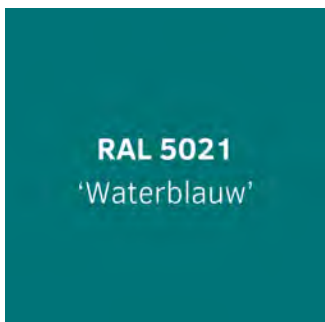
Le noir est la couleur la plus prisée quand il s'agit d'habillage de façade. Elle se combine fantastiquement bien avec presque n'importe quel projet de construction et elle donne à la conception un style à la fois subtil et sensationnel. Le noir foncé (RAL 9005) est la bonne couleur pour tous ceux qui aiment avoir un rendu direct et intense. Et pourquoi ne pas opter pour une couleur un peu plus douce ? Il existe encore un grand nombre de teintes de noir qui permettent d'obtenir le même cachet moderne et intemporel tout en ayant la capacité de se fondre facilement dans l'atmosphère de l'ensemble du projet.





3. Les vedettes

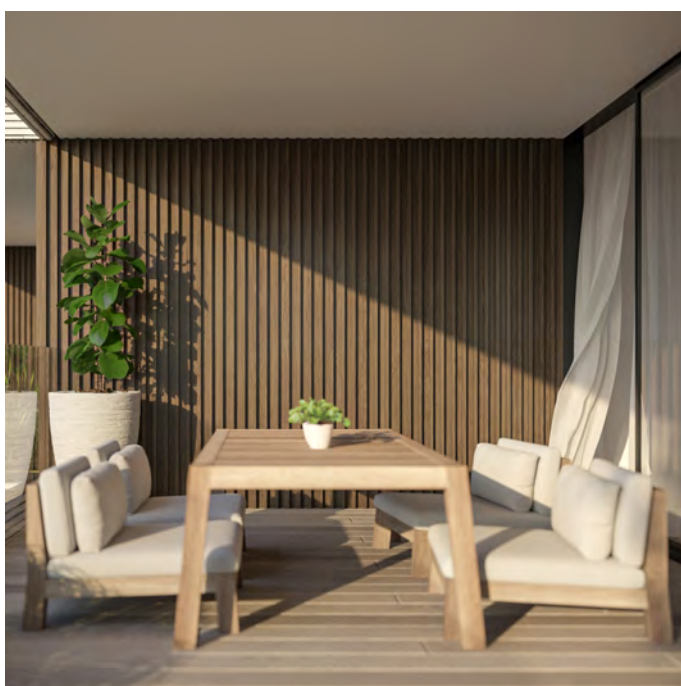
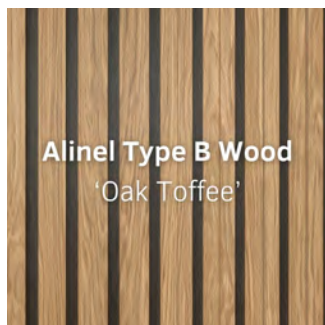
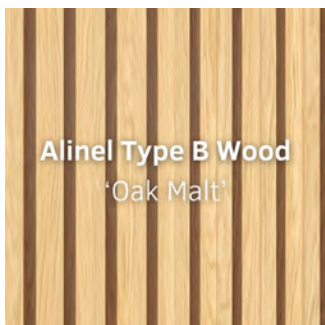
Vous aimez relever des défis lors de la conception d'un projet ? Lorsque vous faites le choix d'une couleur vive pour un habillage de façade, c'est que vous optez pour un style appuyé qui donne du caractère à votre projet. Cela vous permet d'ajouter sans efforts des accents. Bleu, rouge ou plutôt vert ? N'ayez pas peur d'employer des couleurs vives dans votre conception ! En effet, utilisées en contraste avec certaines briques ou avec une façade blanche ou noires, les couleurs vives créeront un ensemble harmonieux particulièrement éloquent.

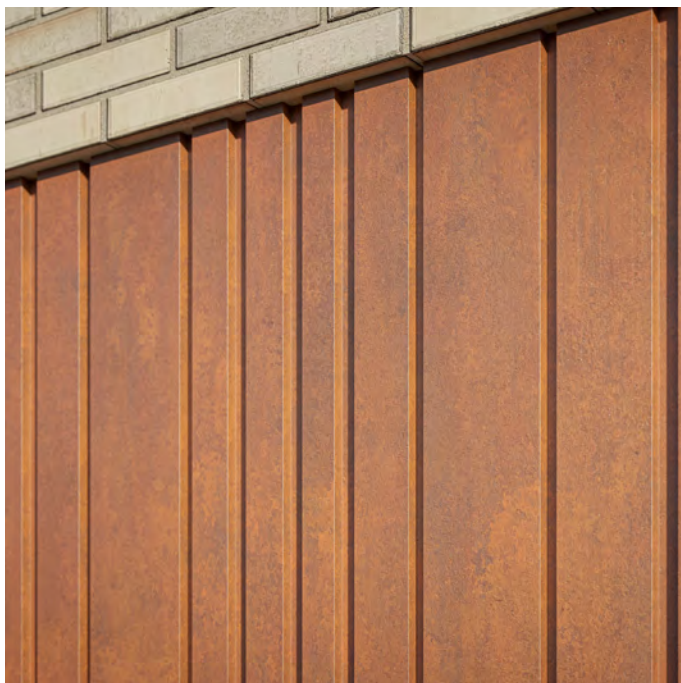


4. Le style naturel

Impossible de ne pas penser au style bois quand on parle d'habillage de façade. Ce n'est plus seulement une tendance mais c'est devenu une valeur sûre ! Le Type B Wood d'Alinel vous donne le « meilleur des deux mondes » : tous les avantages des habillages de façade en aluminium combinés au charme authentique et accueillant du bois. Le style naturel est intemporel, nous le voyons revenir dans toutes sortes de styles architecturaux. Des styles ruraux aux styles modernes : l'aspect naturel du style bois permet de dégager sans effort une atmosphère chaleureuse et agréable et ce, pour chaque type de projet de construction.

Pour le Type B Wood, nous n'utilisons pas de peinture en poudre. Les profilés sont recouverts d'un film pour réussir à obtenir un style bois réaliste. Le Type B Wood est disponible dans les couleurs Oak Malt (teinte plus claire) et Oak Toffee (teinte plus foncée).





5. L'acier Corten

L'acier Corten constitue une tendance réelle en matière de design d'extérieur. Sa couleur brun rouille caractéristique met facilement en valeur les éléments naturels de votre jardin. Grâce à son esthétique unique et brute ainsi qu'à son motif de couleurs irrégulier, l'acier Corten représente un ajout pour votre façade qui frappe les esprits tout en dégageant une impression d'authenticité. Avec la finition acier Corten de nos profilés Alinel, nous imitons l'aspect de l'acier Corten pour nos profilés en aluminium. Pour cela nous utilisons une technique de peinture spéciale. La finition acier Corten peut être appliquée sur tous les types de profilés Alinel.

